



GDD Manufacturing S.r.l.

## MATERIALE TIPOGRAFICO

---

Per “Materiale tipografico” si intende ciò che viene stampato su carta a corredo del CD o del DVD, quindi libretto (booklet), avvolgente, bustina, inlay ecc.

Nel caso la stampa del “Materiale tipografico” venga affidata alla G.D.D., il cliente deve fornire tale materiale sottoforma di “**files grafici**”.

Il materiale deve rispondere a specifiche caratteristiche che ne permettano la lavorazione, il controllo e la resa qualitativa che andremo di seguito a elencare.

I files devono essere realizzati con programmi adatti in ambiente **MACINTOSH**.

I programmi supportati sono: **Freehand, Adobe Illustrator, QuarkXpress, Photoshop. Indesign.**

I files possono essere forniti su **CD-R** o **DVDrom**.

Tutti gli elementi contenuti nel file devono essere in *quadricromia*. Se si usano colori *Pantone*, tali colori dovranno essere specificati chiaramente e il file dovrà essere fatto in modo che *ogni Pantone usato generi un piano colore*.

Dovranno essere consegnati per la lavorazione:

- *File grafico* del documento, tutti i file a lui collegati (immagini, loghi) e *font* utilizzate.
- *Prove di stampa di riferimento* (cromalin o prove digitali, non bozze a colori)
- Nel caso in cui il prodotto presenti più pagine (booklet, quartini, ecc.) è necessario un “*menabò*” (layout dell’impaginato) a modello del lavoro finito, in modo da non avere dubbi sulla caduta delle pagine e sul loro verso di stampa.



GDD Manufacturing S.r.l.

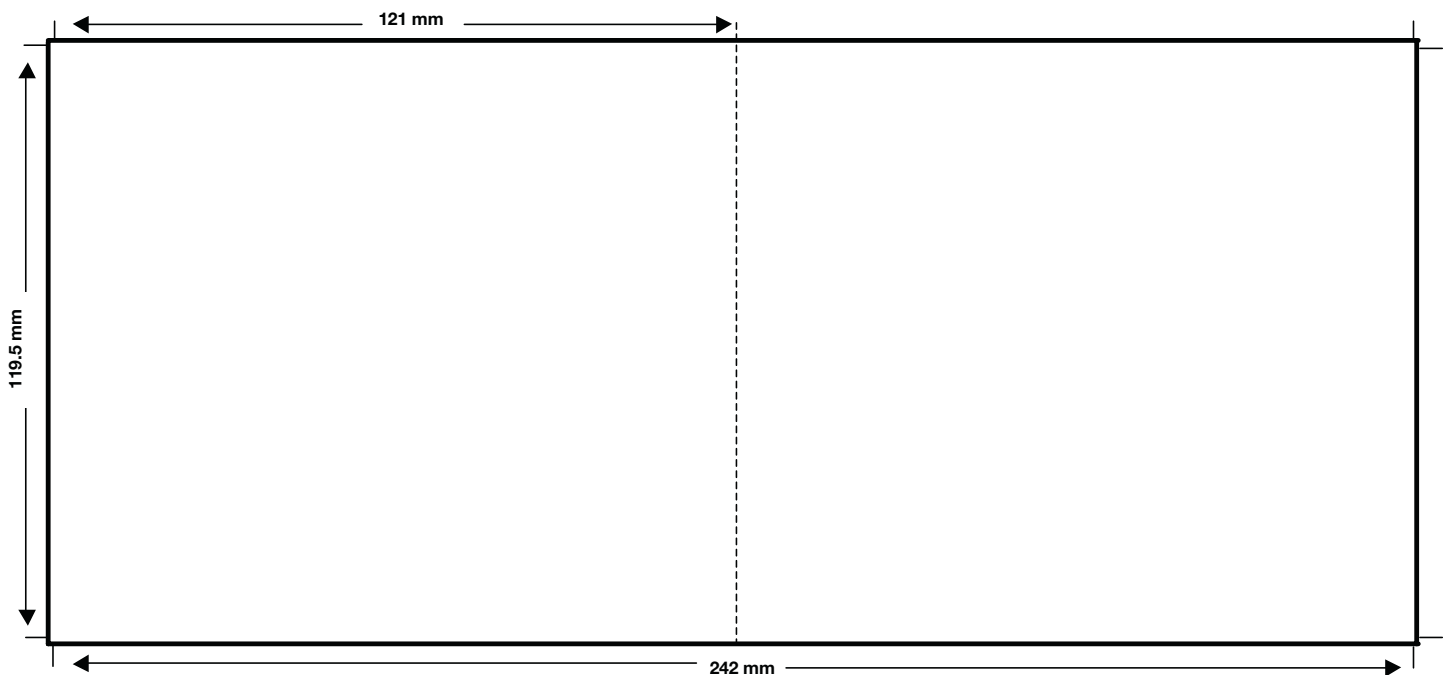
## LIBRETTO per JEWEL BOX e SLIM BOX 5.2

---

Le misure qui riportate si riferiscono al foglio tagliato e fustellato.

Si raccomanda di precedere, nel caso di fornitura di impianti tipografici, un margine di 2-3 mm su ciascun lato per taglio.

Queste misure sono valide sia per i booklet per **JEWEL BOX**, sia per i booklet per **SLIM BOX 5.2**.

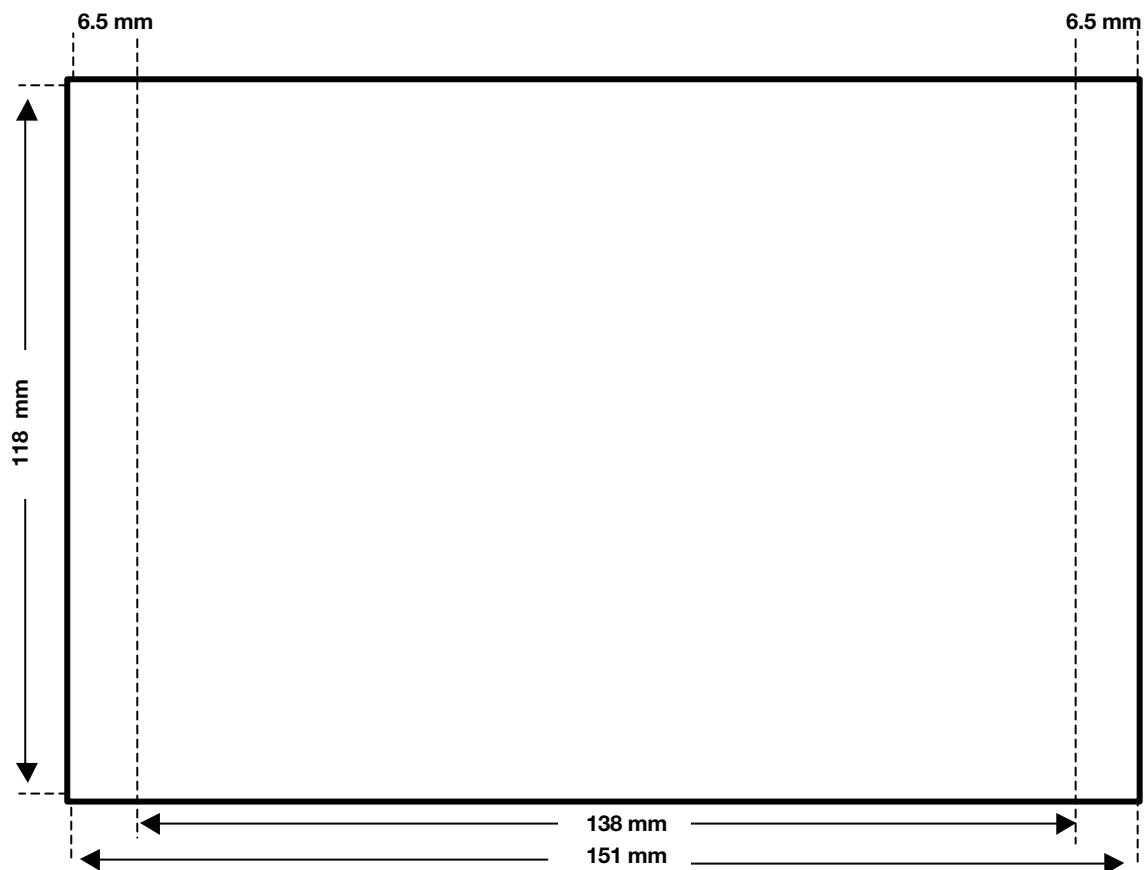




GDD Manufacturing S.r.l.

## INLAY CARD per JEWEL BOX

---



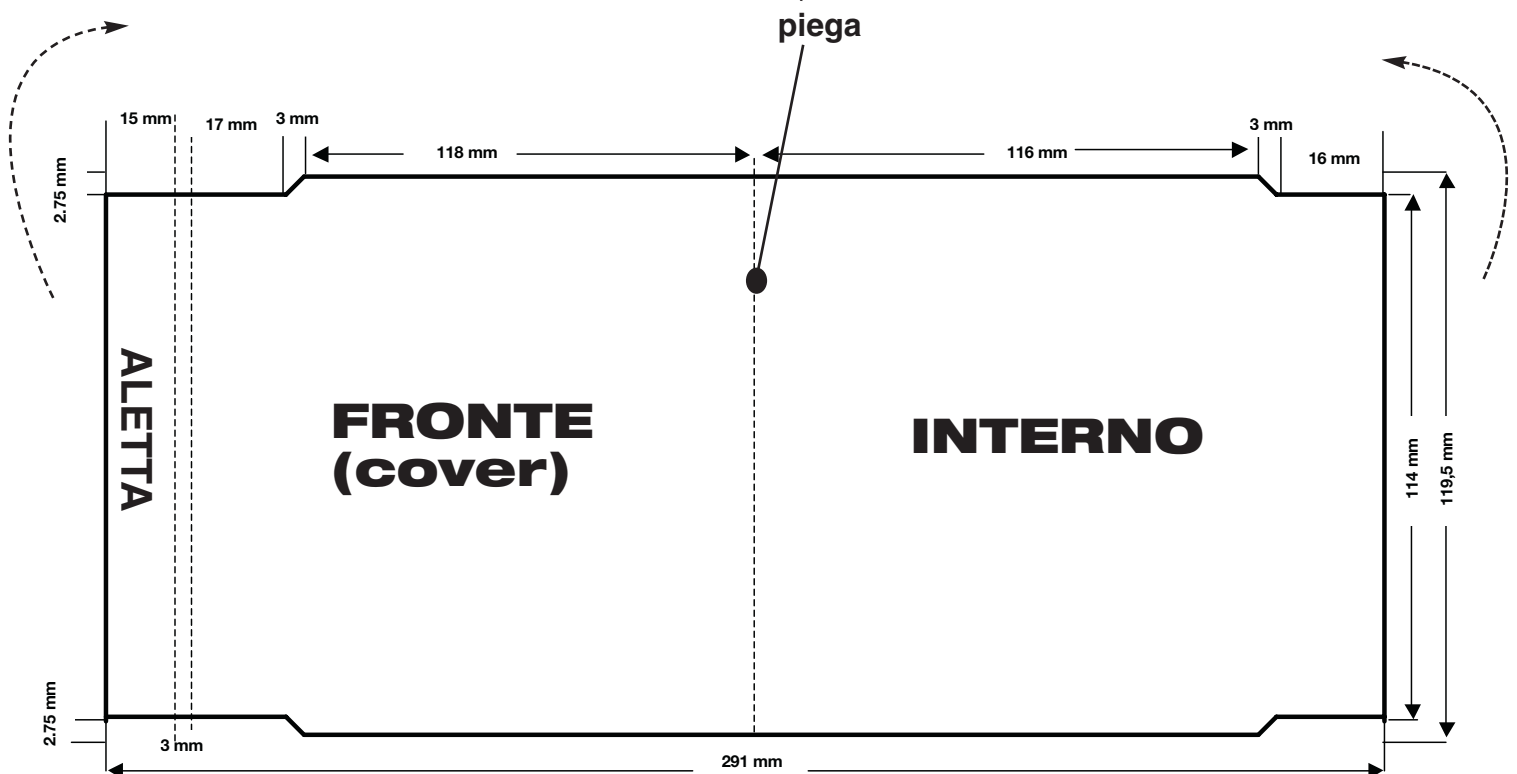
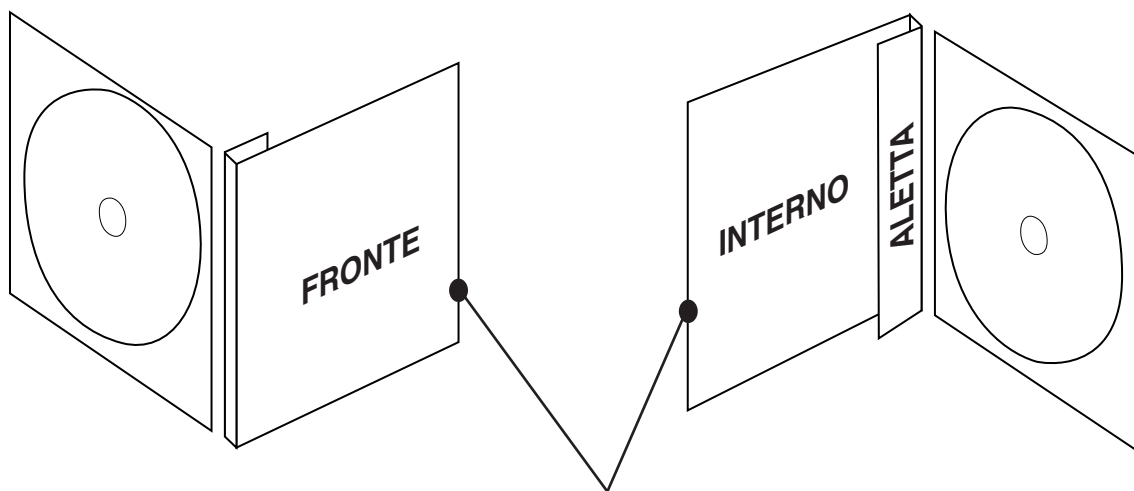
Le misure qui riportate si riferiscono al foglio tagliato e fustellato.

Si raccomanda di precedere, nel caso di fornitura di impianti tipografici, un margine di 2-3 mm su ciascun lato per taglio.

## MAXINLAY per SLIM BOX Two Pieces 7.2

Le misure qui riportate si riferiscono al foglio tagliato e fustellato.

Si raccomanda di precedere, nel caso di fornitura di impianti tipografici, un margine di 2-3 mm su ciascun lato per taglio.



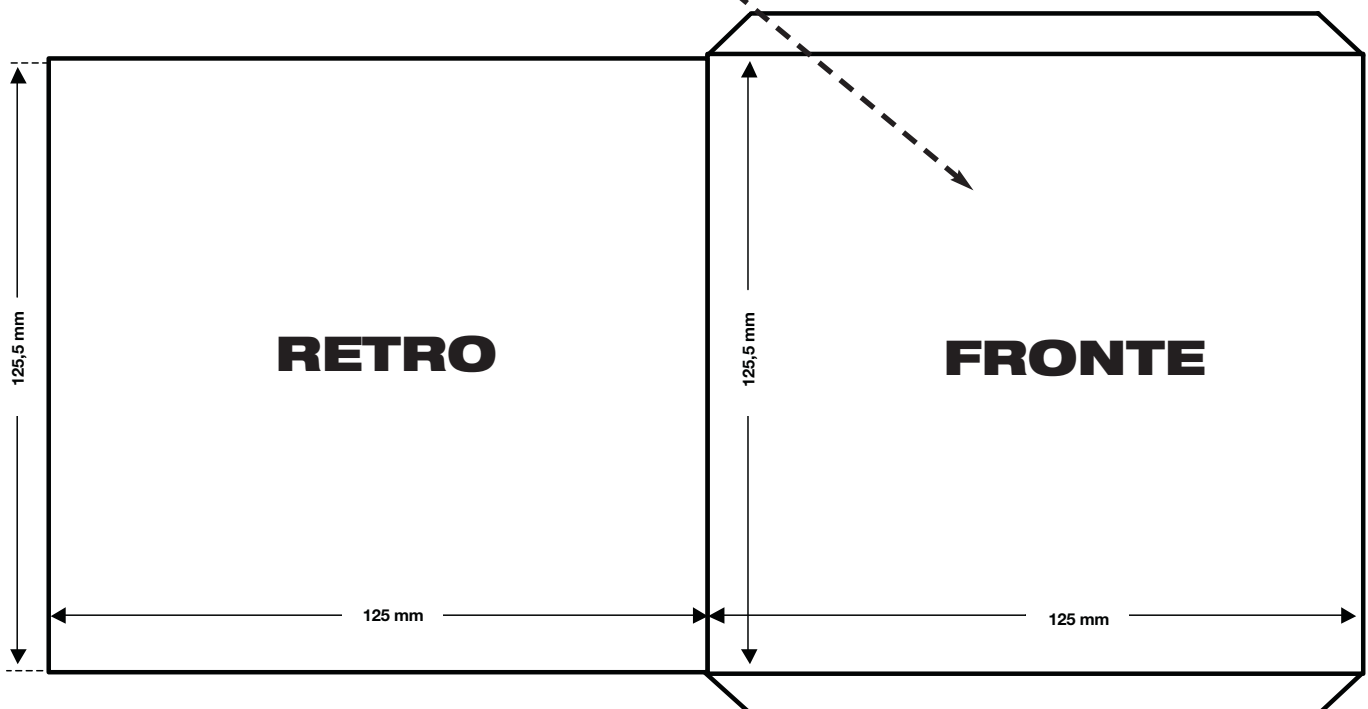
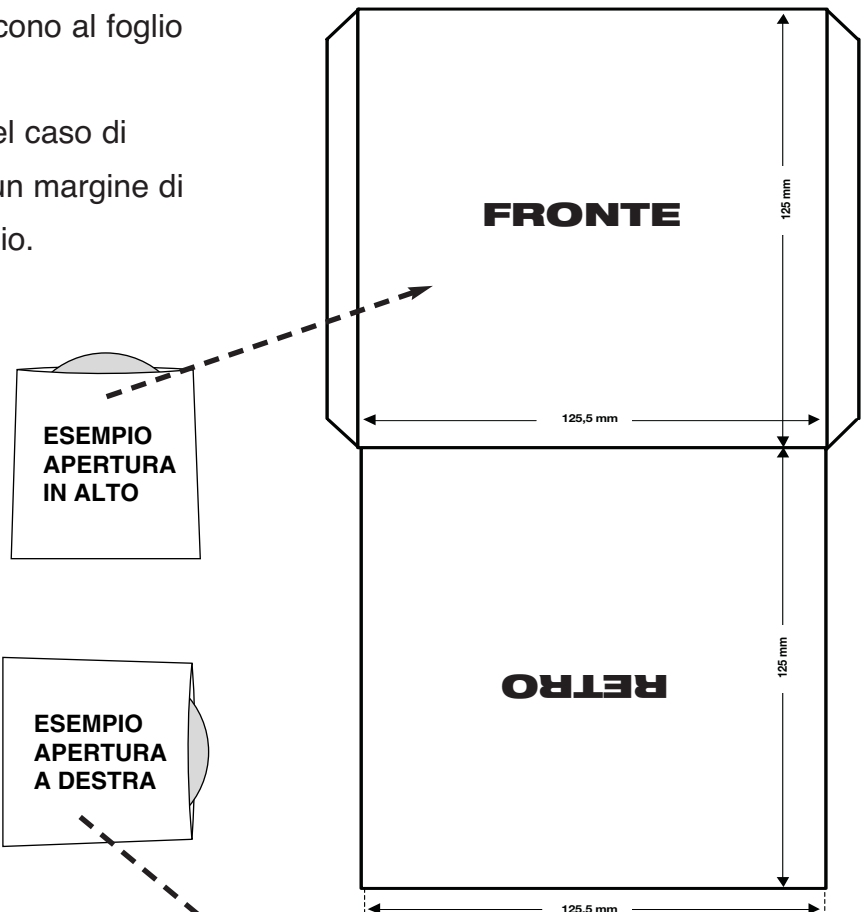
## BUSTINA di CARTONCINO

Le misure qui riportate si riferiscono al foglio tagliato e fustellato.

Si raccomanda di precedere, nel caso di fornitura di impianti tipografici, un margine di 2-3 mm su ciascun lato per taglio.

Le scritte “FRONTE” e “RETRO” indicano in senso di stampa delle facciate della bustina in funzione dell’apertura.

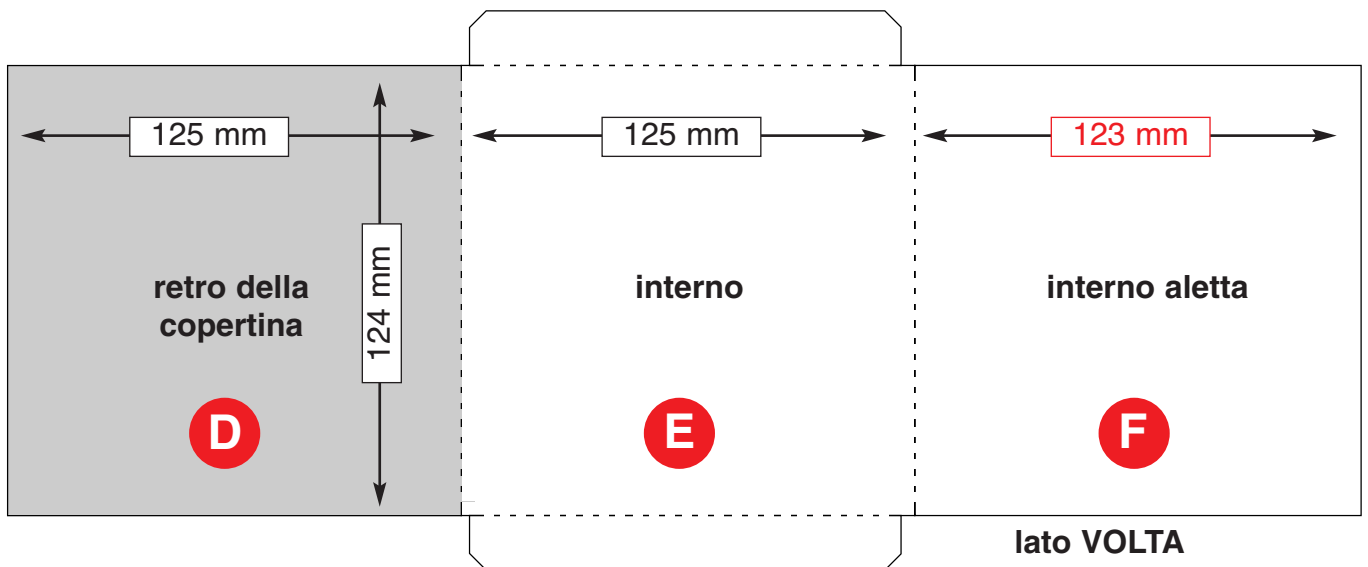
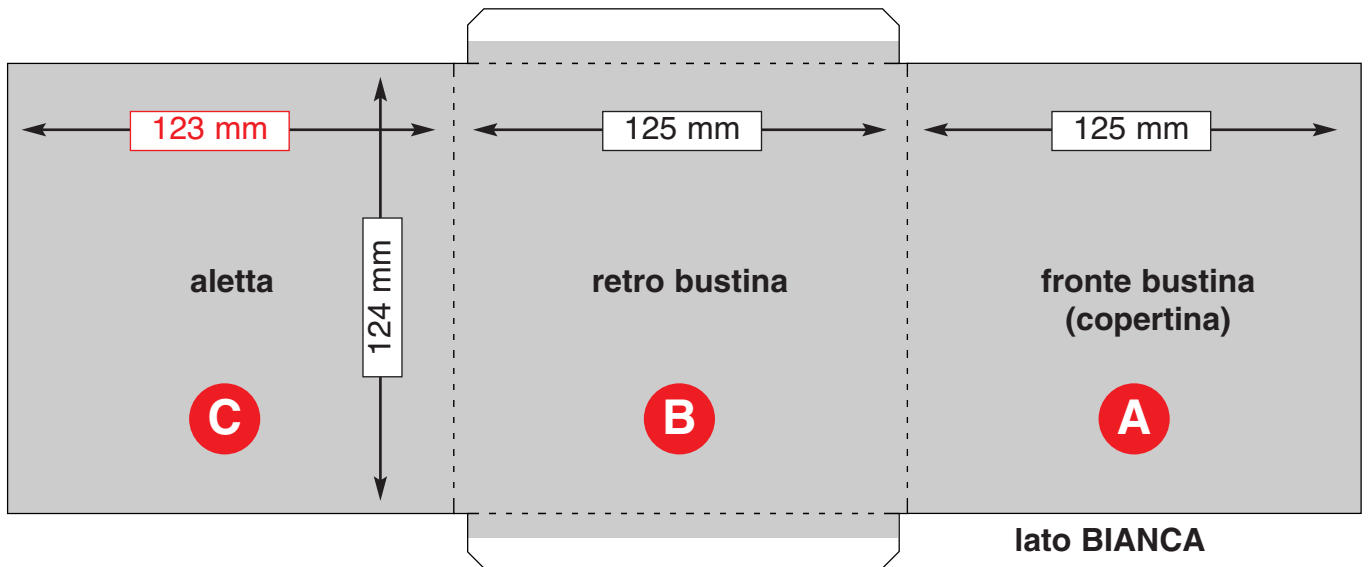
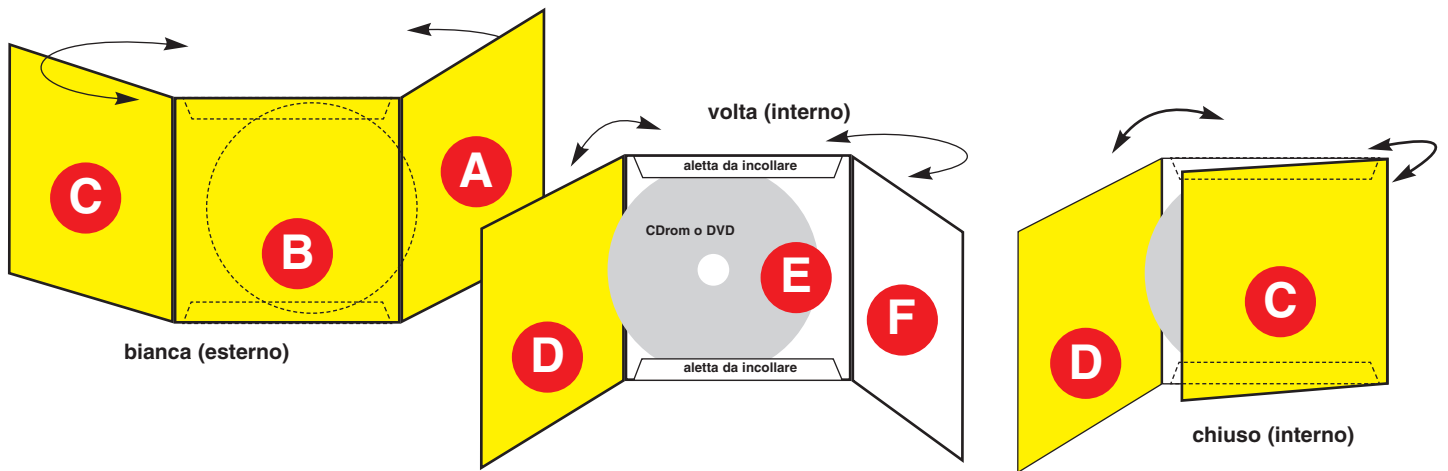
Le **alette** si ripiegano per permettere l’incollatura e non sono stampabili.





GDD Manufacturing S.r.l.

## BUSTINA di CARTONCINO con FLAP



parti stampabili

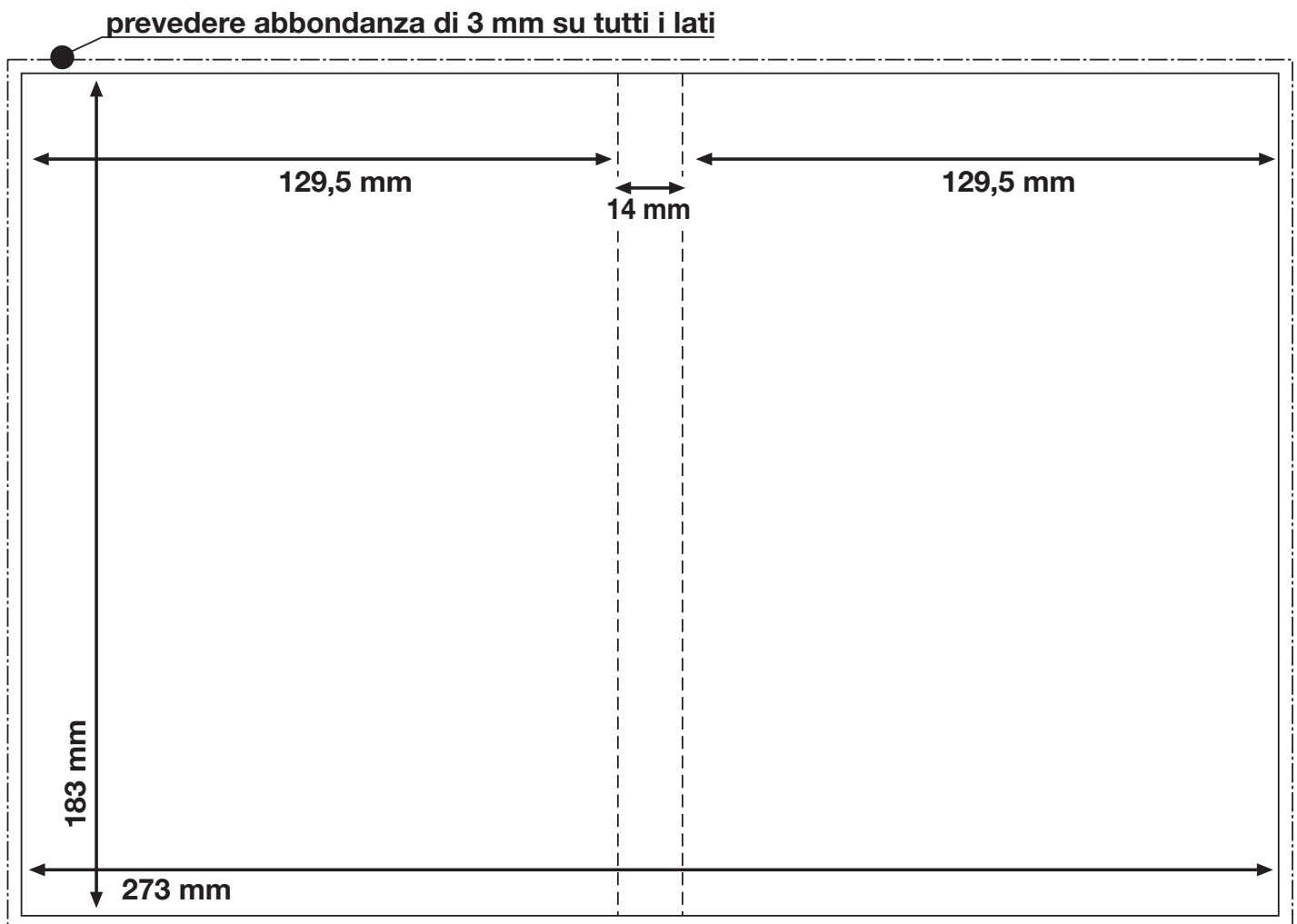


parti non stampabili



GDD Manufacturing S.r.l.

## AVVOLGENTE per DVD BOX (AMARAY e SIMILI)



**formato aperto** = 273 x 183 mm

**formato facciata** = 129,5 x 183 mm

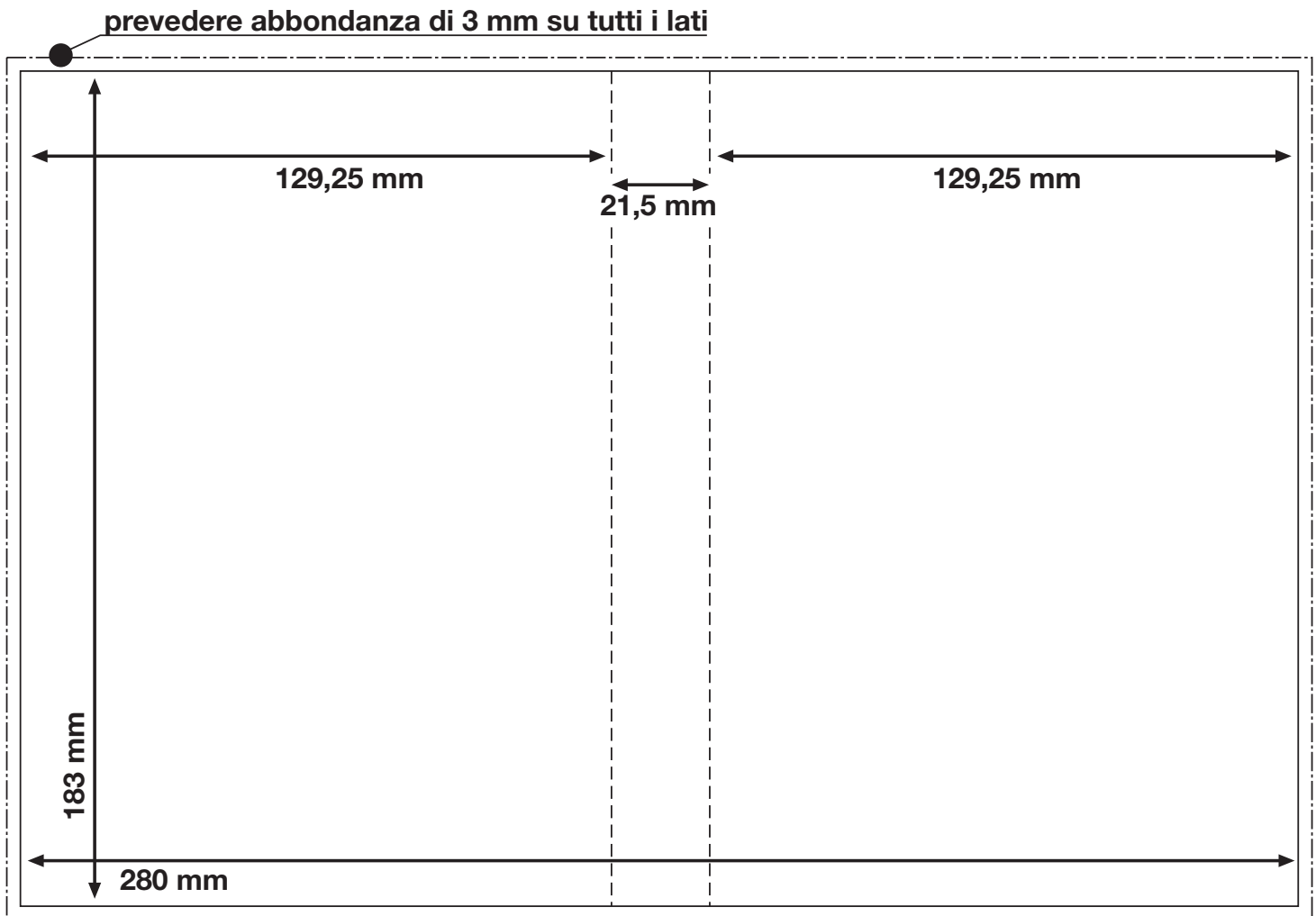
**spessore dorso** = 14 mm

**abbondanza** su tutti i lati = 3 mm



GDD Manufacturing S.r.l.

## AVVOLGENTE per DVD BOX SCANAVO Overlap multipli (costa 22 mm)



**formato aperto** = 280 x 183 mm

**formato facciata** = 129,25 x 183 mm

**spessore dorso** = 21,5 mm

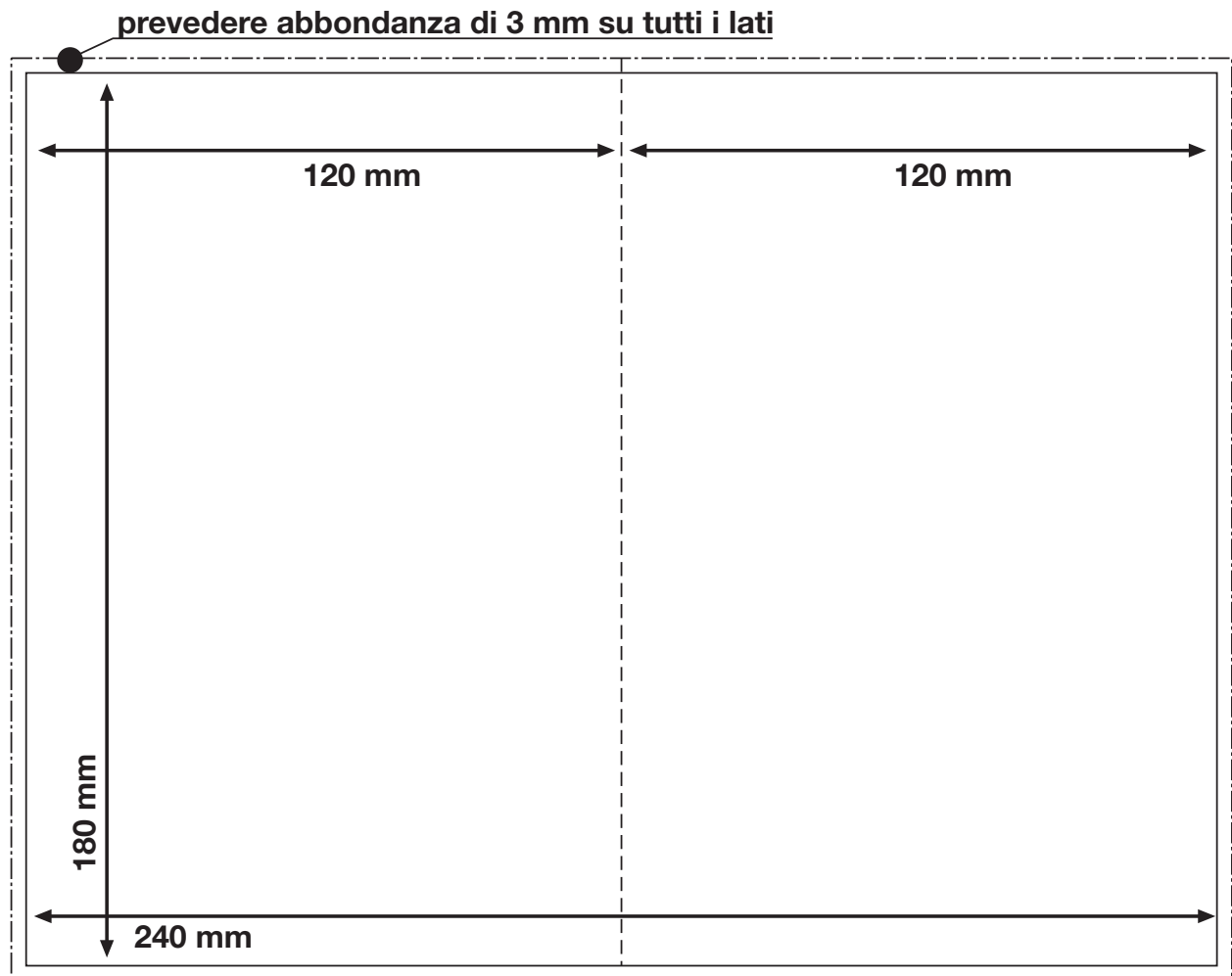
**abbondanza** su tutti i lati = 3 mm



GDD Manufacturing S.r.l.

## LIBRETTO per DVD BOX (AMARAY e SIMILI)

---



**formato aperto** = 240 x 180 mm

**formato facciata** = 120 x 180 mm

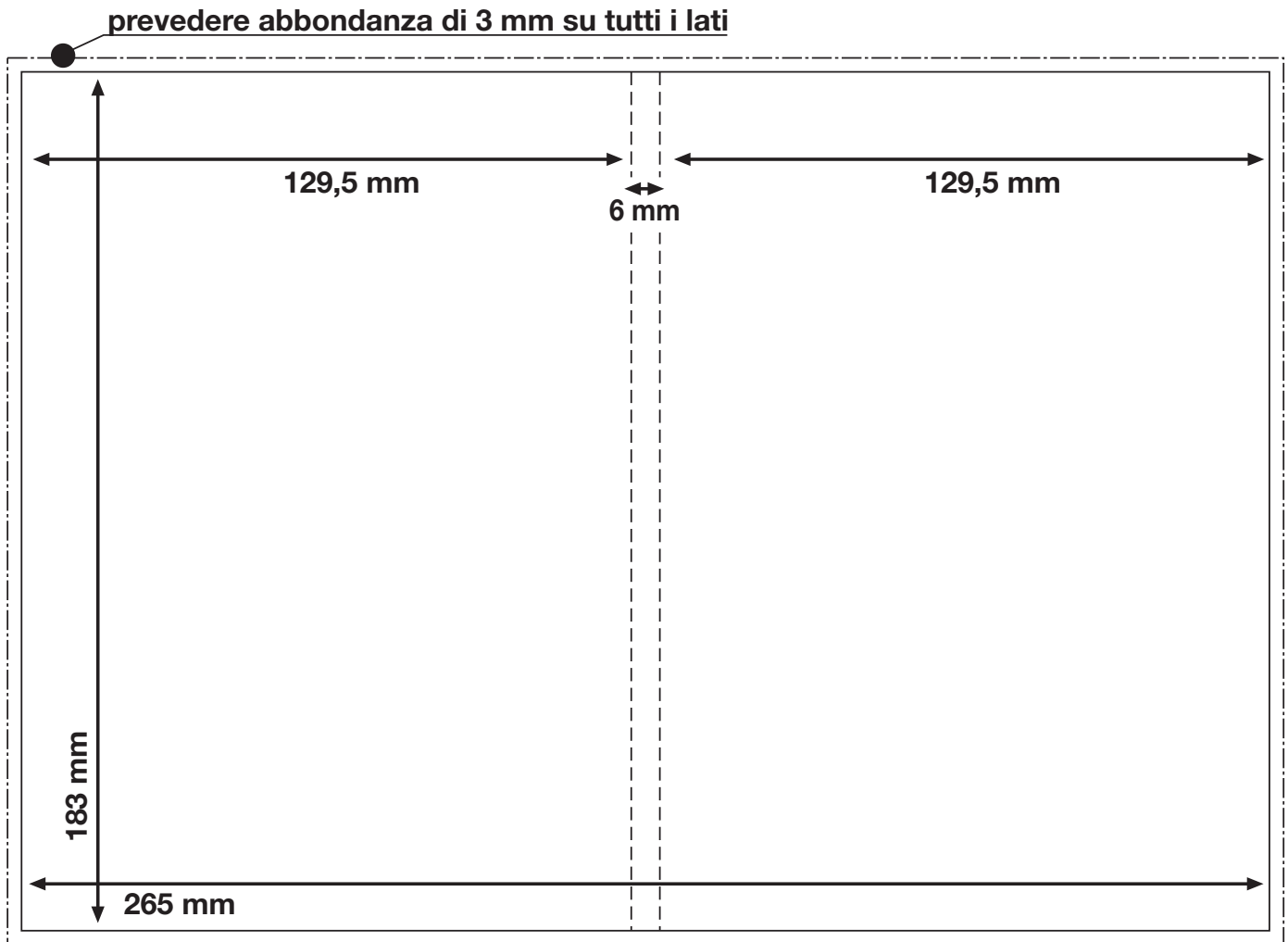
**abbondanza** su tutti i lati = 3 mm



GDD Manufacturing S.r.l.

## AVVOLGENTE per DVD SLIM BOX (AMARAY e SIMILI)

---



**formato aperto** = 265 x 183 mm

**formato facciata** = 129,5 x 183 mm

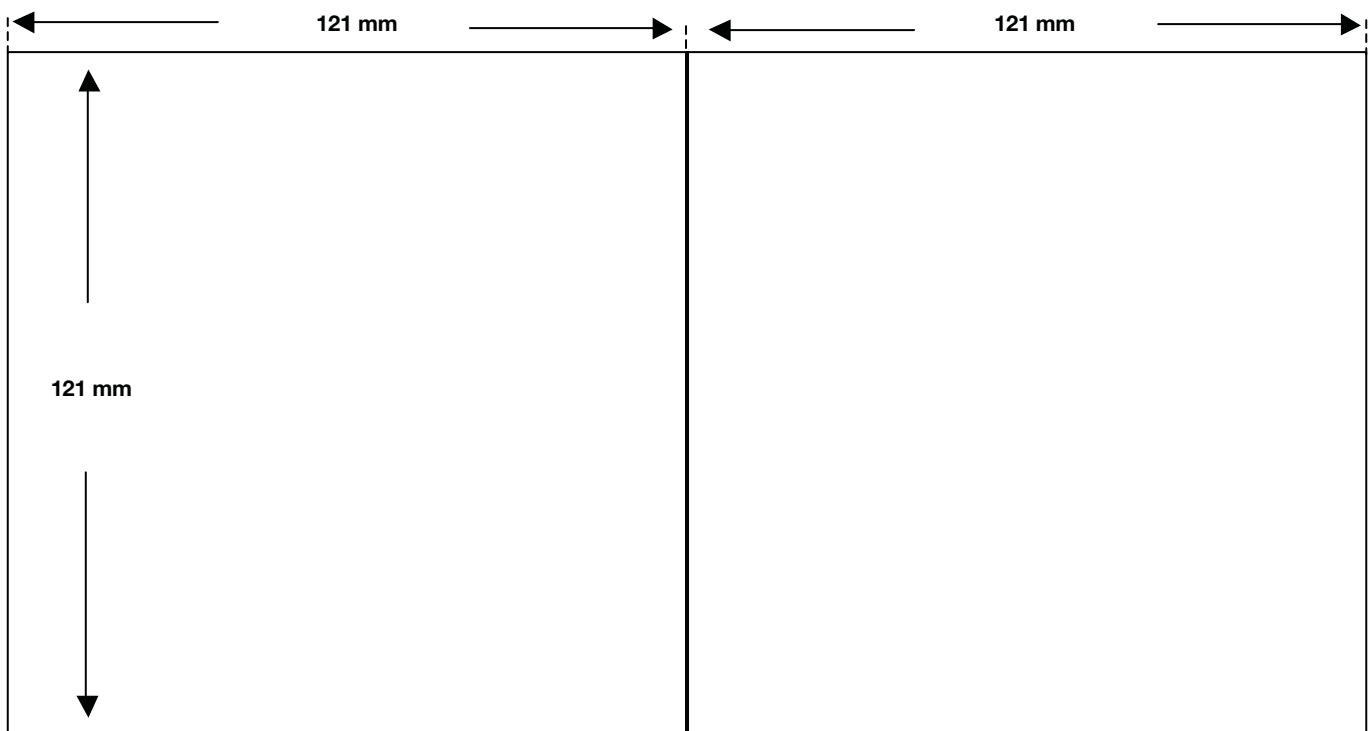
**spessore dorso** = 6 mm

**abbondanza** su tutti i lati = 3 mm



GDD Manufacturing S.r.l.

## **LIBRETTO per CD SUPER JEWEL BOX STANDARD**

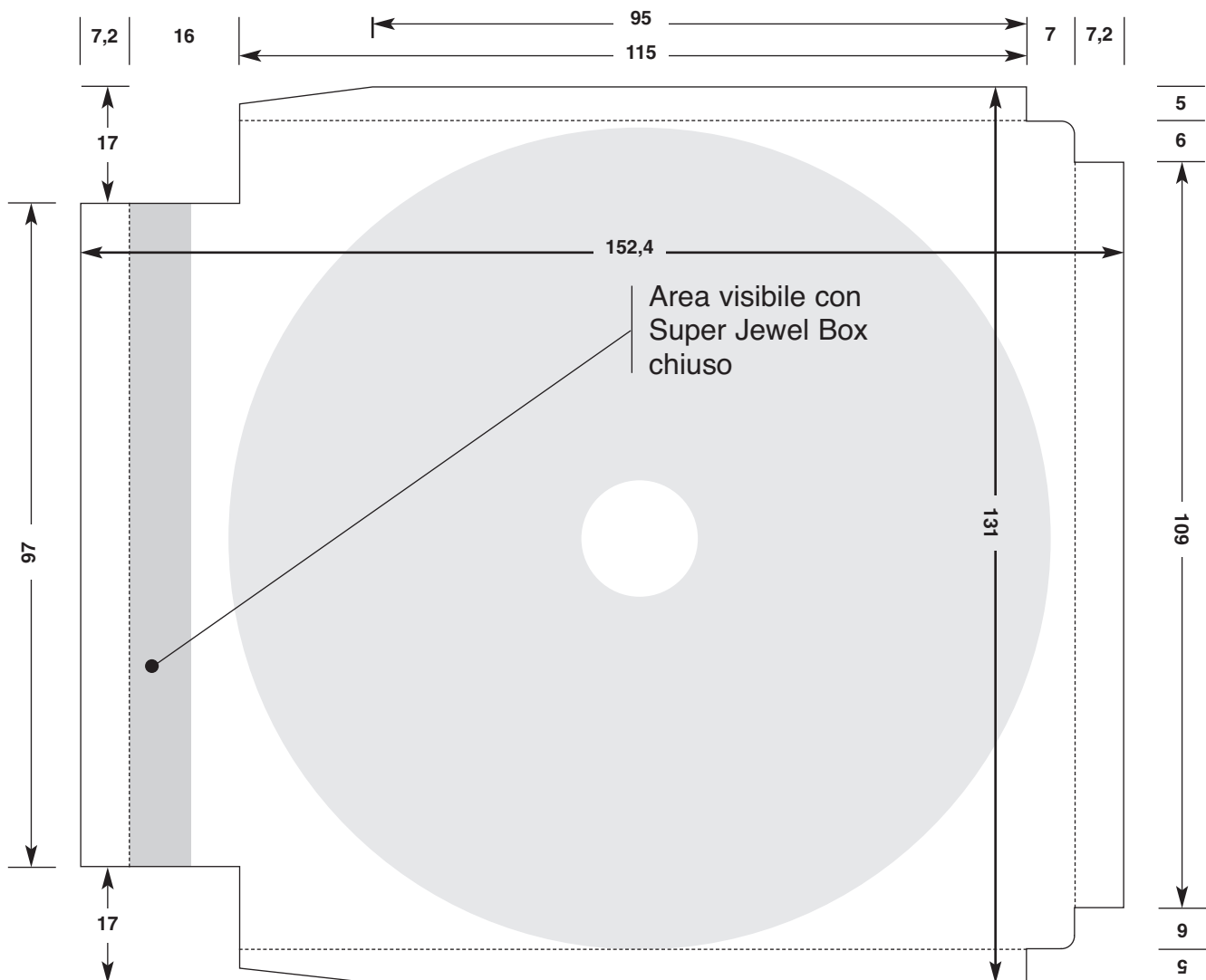


Le misure qui riportate si riferiscono al foglio tagliato e fustellato.

Si raccomanda di precedere, nel caso di fornitura di impianti tipografici, un margine di 2-3 mm su ciascun lato per taglio.

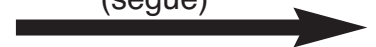
## INLAY per CD SUPER JEWEL BOX STANDARD

### LATO INTERNO



- Prevedere abbondanza sui lati stampati di 3 mm
- Misure espresse in millimetri
- Tratteggio perforato

(segue)

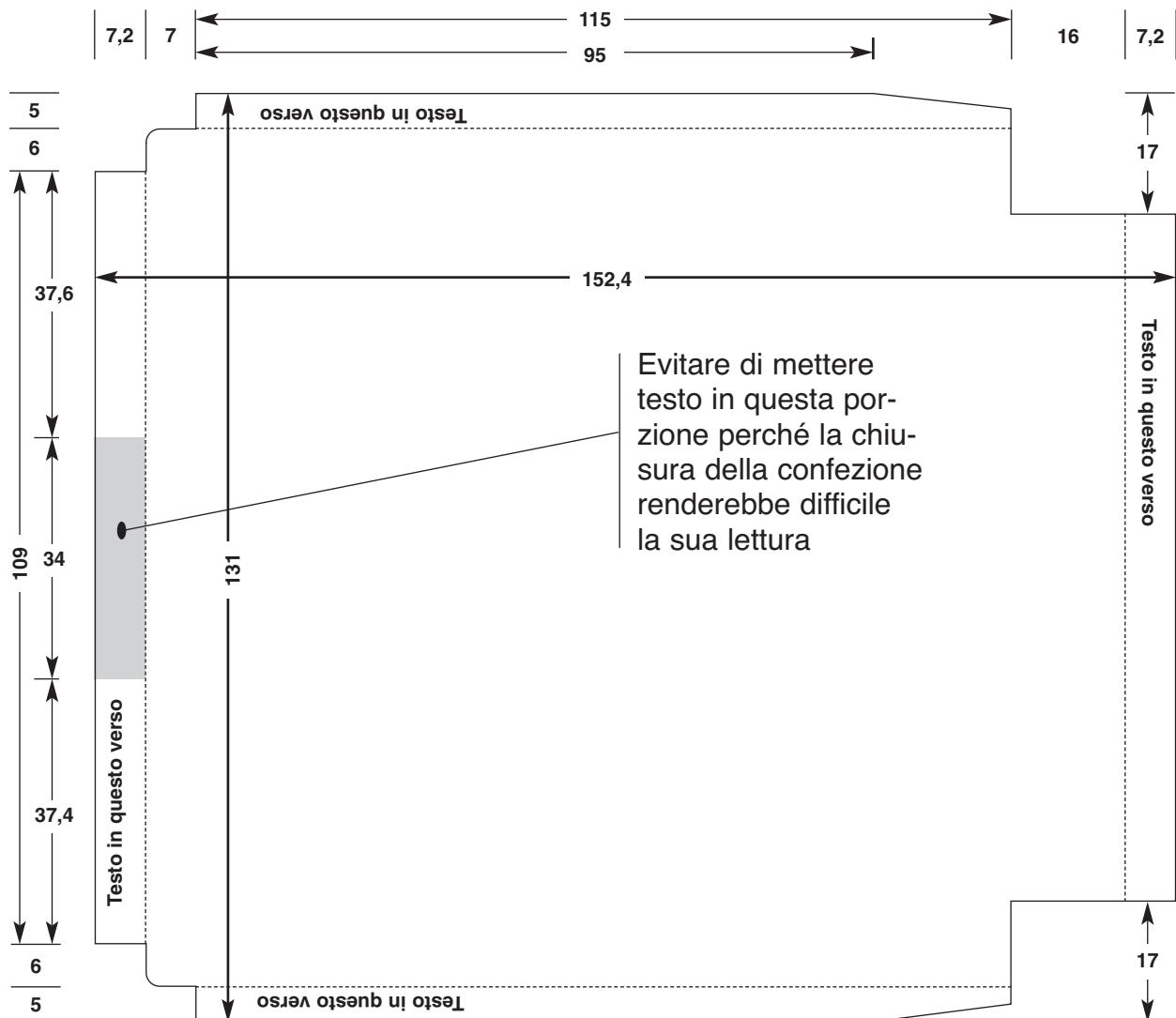




GDD Manufacturing S.r.l.

(seguito) **INLAY per CD SUPER JEWEL BOX STANDARD**

**LATO ESTERNO**



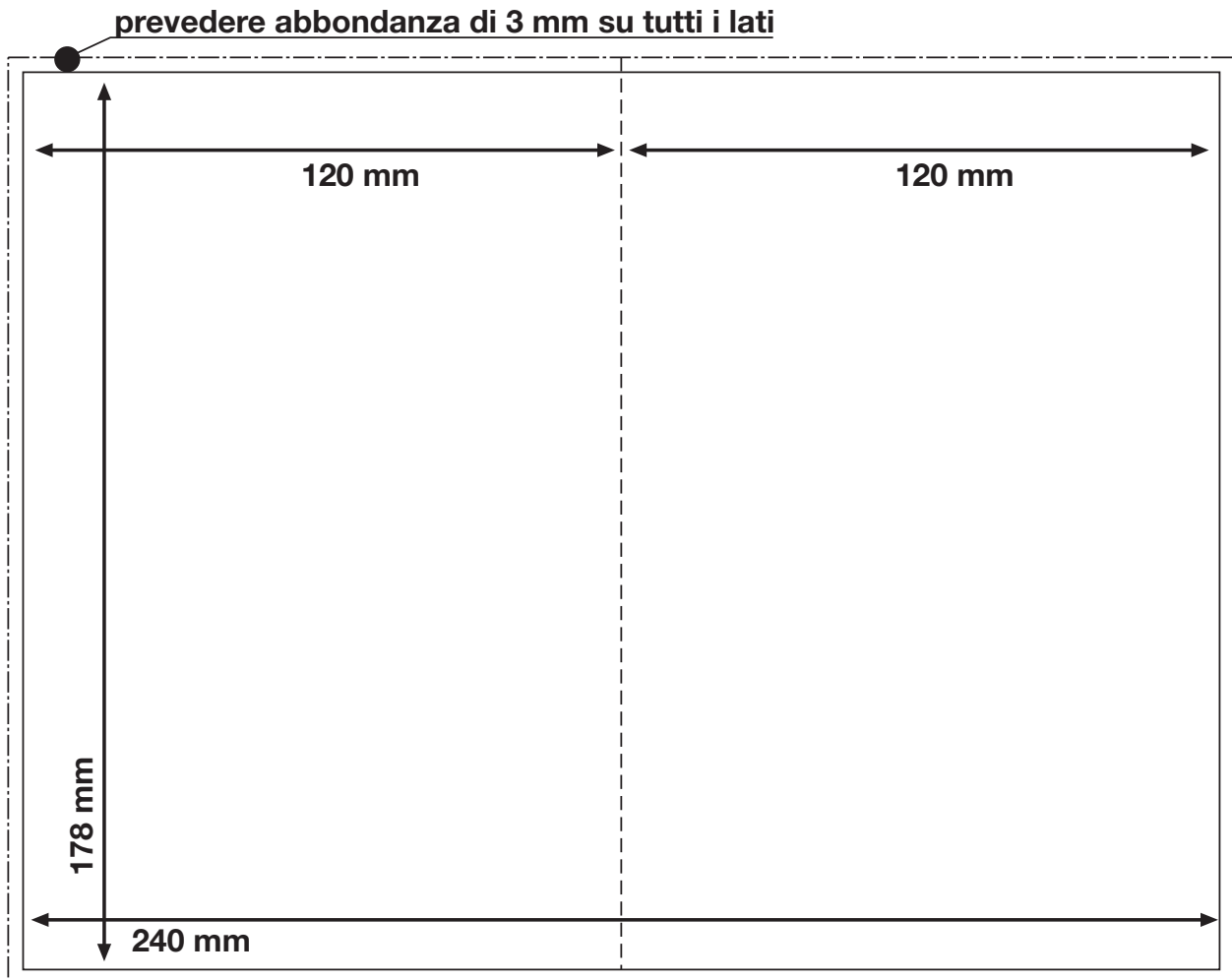
- Prevedere abbondanza sui lati stampati di 3 mm
- Misure espresse in millimetri
- Tratteggio perforato



GDD Manufacturing S.r.l.

## LIBRETTO per DVD SUPER JEWEL BOX KING

---



**formato aperto** = 240 x 178 mm

**formato facciata** = 120 x 178 mm

**abbondanza** su tutti i lati = 3 mm

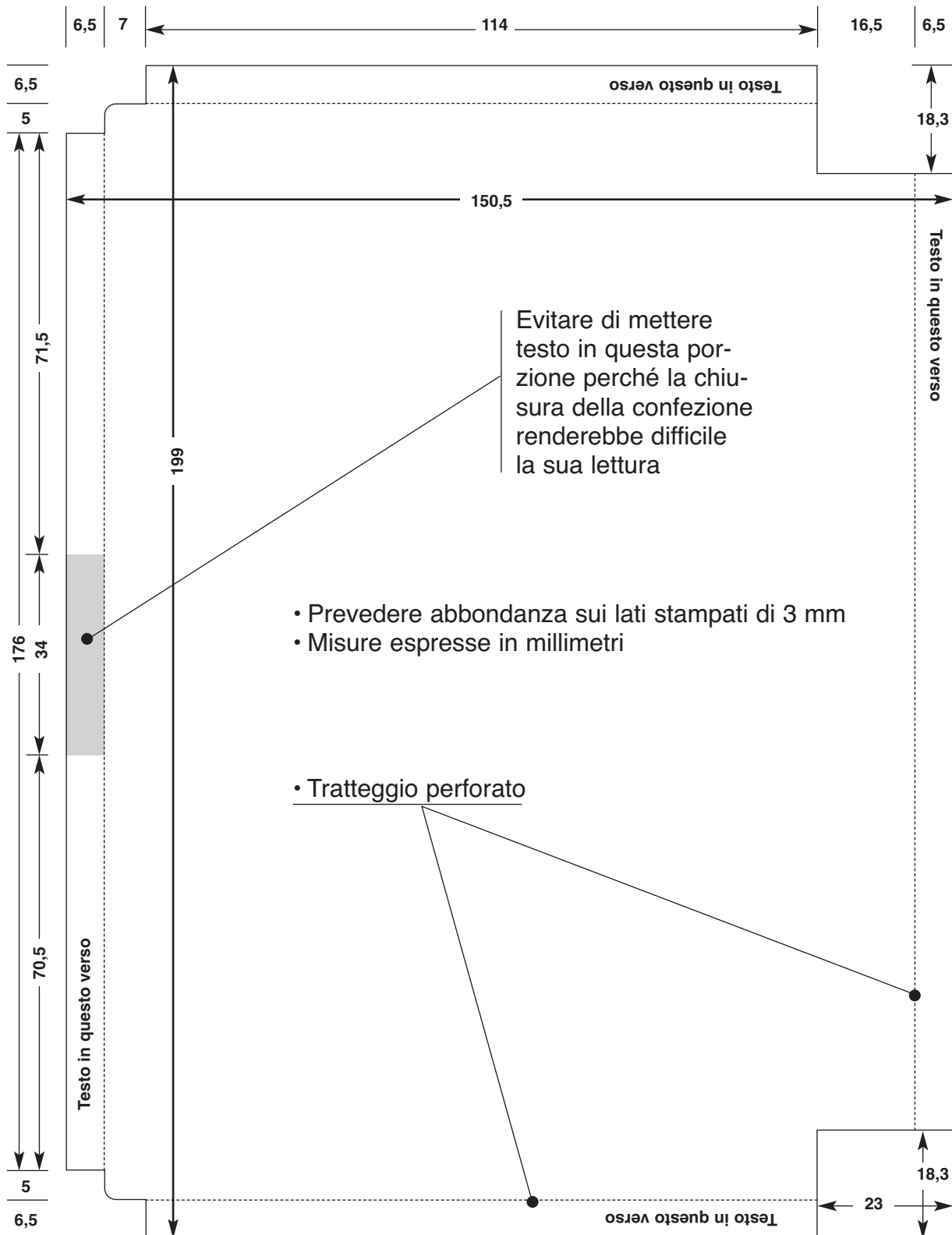




GDD Manufacturing S.r.l.

(seguito) **INLAY per DVD SUPER JEWEL BOX KING**

**LATO ESTERNO**

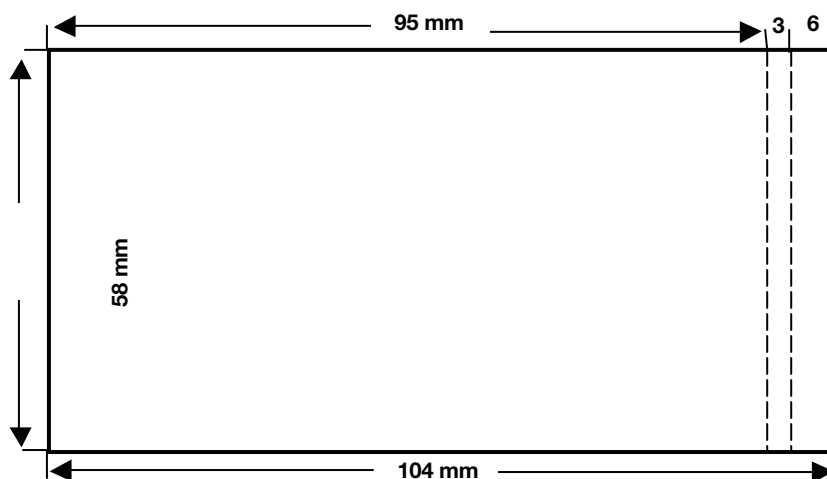




GDD Manufacturing S.r.l.

## INLAY PER CD-CARD

---



Le misure qui riportate si riferiscono al foglio tagliato e fustellato.

Si raccomanda di precedere, nel caso di fornitura di impianti tipografici, un margine di 2-3 mm su ciascun lato per taglio.

